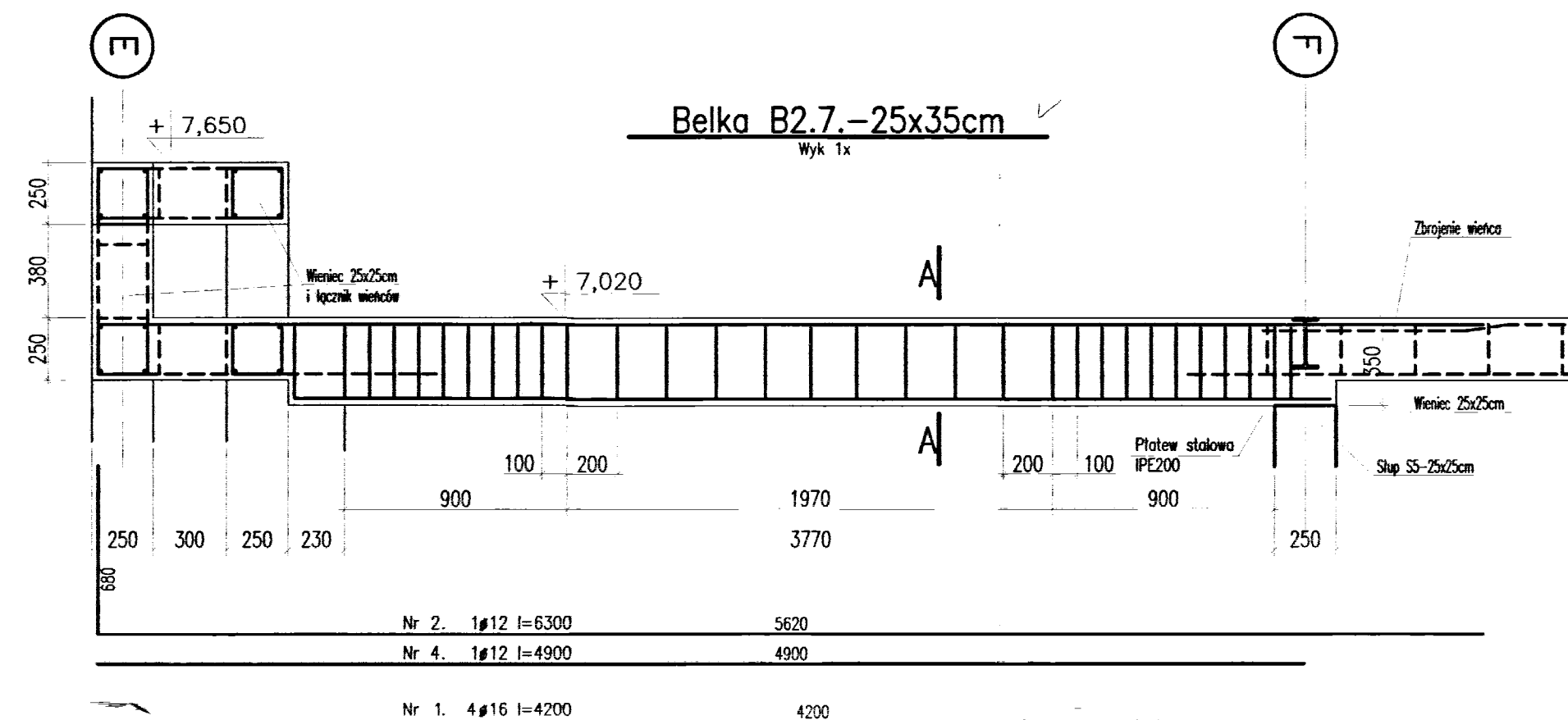
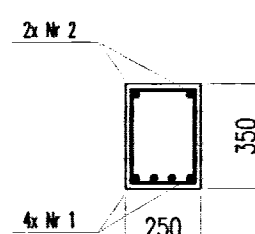
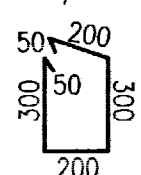
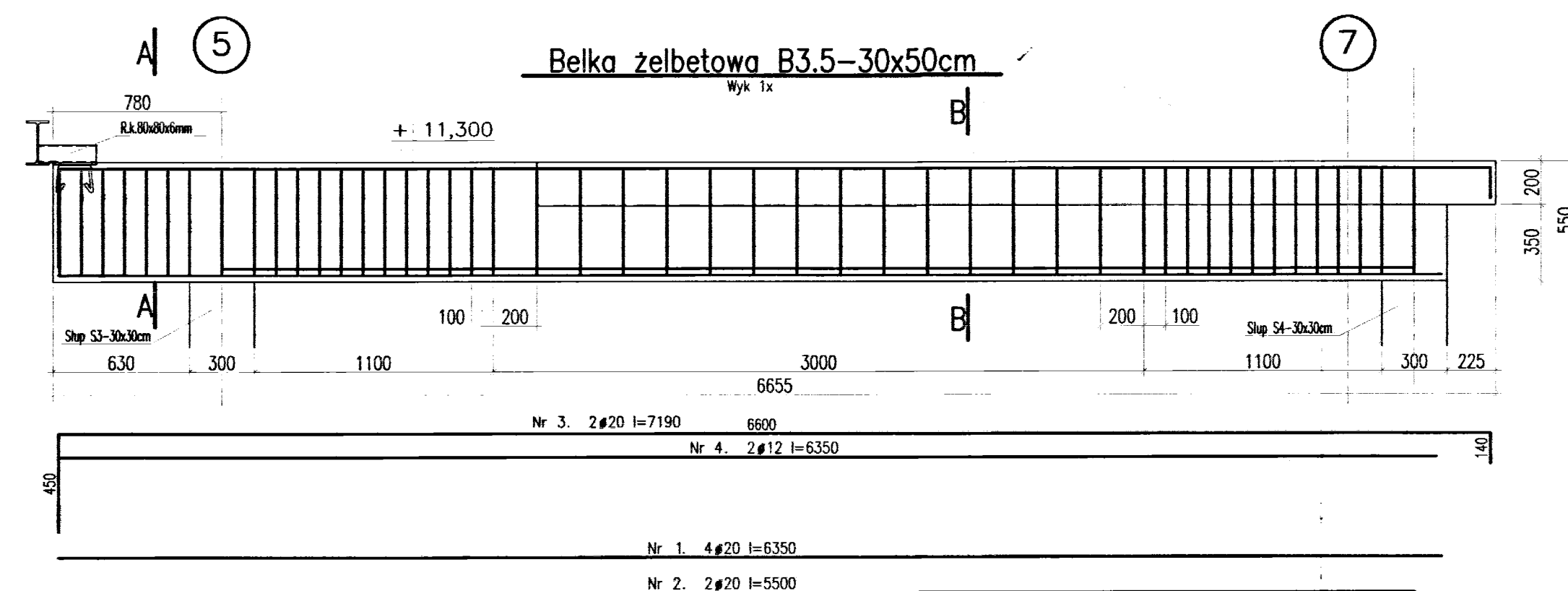
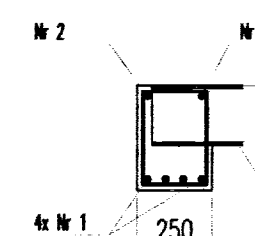
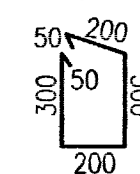


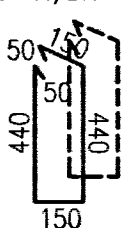
Nr 3. 36#6 l=1100
co 100/200mm



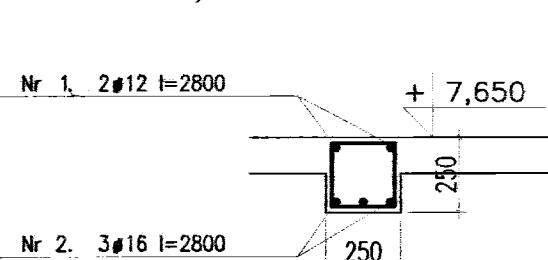
Nr 3. 31#6 l=1100
co 100/200mm



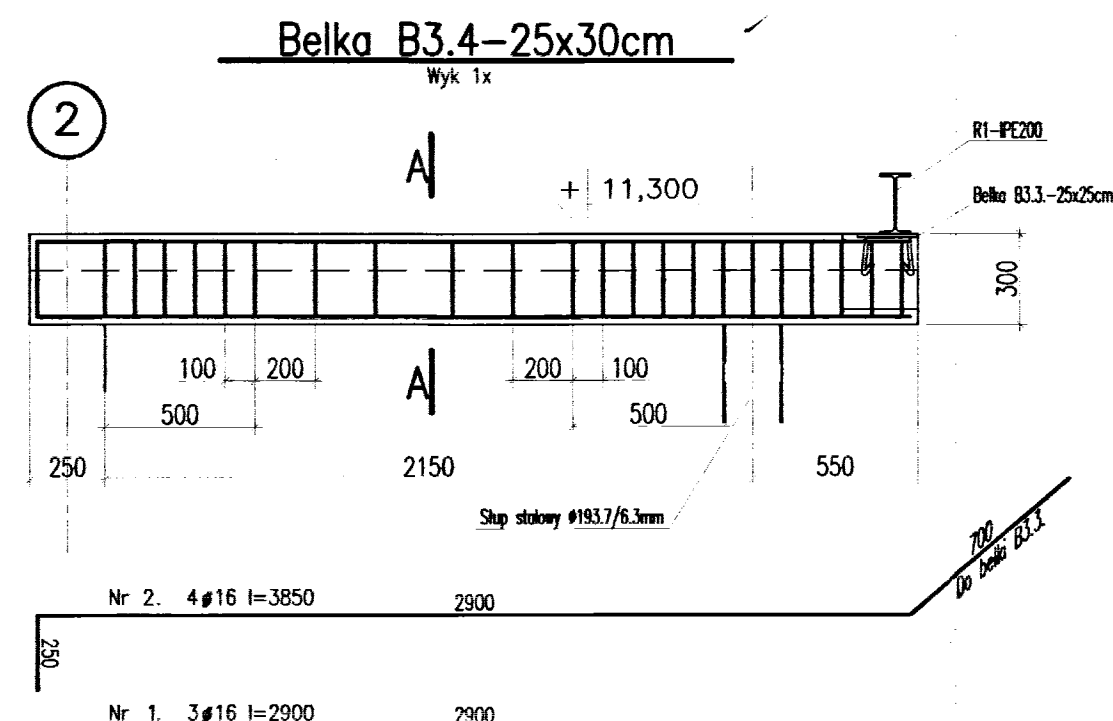
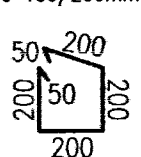
Nr 5. 96#6 l=1280
co 100/200mm



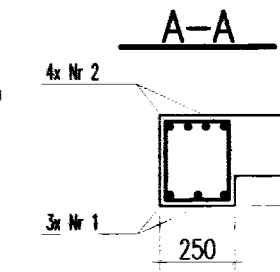
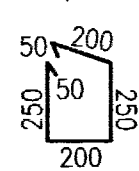
Nr 1. 2#12 l=2800



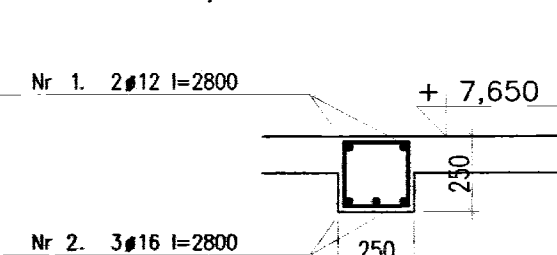
Nr 3. 22#6 l=900
co 100/200mm



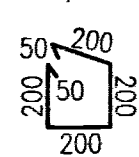
Nr 3. 22#6 l=1000
co 100/200mm



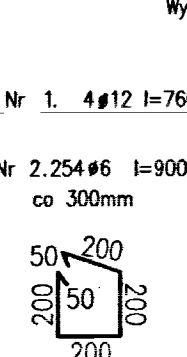
Nr 1. 2#12 l=2800



Nr 3. 22#6 l=900
co 100/200mm



Nr 1. 4#12 l=76000



UWAGI:

1. Beton B-25.
2. Stal: ϕ - A-0 (St05)
3. Drewno konstrukcyjne C-27

Projektant: mgr inż. Adam HELIUSZ upr. nr 504/02
Data: 2010.03.19
Temat: EUROPEJSKI OŚRODEK KULTURY TECHNCZNEJ I TURYSTYKI PRZEMYSŁOWEJ
Objekt: - Replika wylotu sztolni
- Obiekt towarzyszący przeznaczony na cele turystyczne
- Infrastruktura techniczna i drogowa
41-800 ZABRZE, UL. SŁODCZYKA, K.MIARKI, JAGIEŁOŃSKA
działki nr. 1653/104, 1648/104, 1187/104, 1273/272, 1731/285, 1783/103, 1782/103, 1269/101, 1272/102, 1903/101, 1904/101

PROJEKT WYKONAWCZY

Rysunek:	Belki żelbetowe - zbrojenie	Skala:	1:25	Branża:	Konstr.
Investor:	GMINA MIEJSKA ZABRZE	Lokalizacja:	Zabrze ul. K. Miarki	Nr rysunku:	19