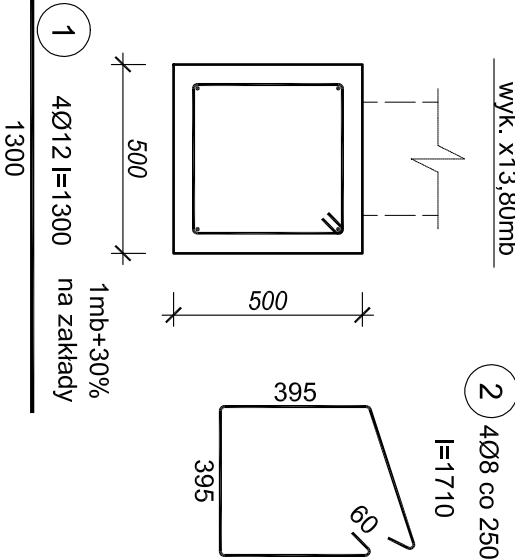


ŁAWA FUNDAMENTOWA OŚ 1



Beton	C30/37	(B37)
Stal	RB500W	
	St0S-b	
Otulina	c _{nom}	=50 mm

ZESTAWIENIE STALI					
ŁAWA FUNDAMENTOWA					
Nr pręta	Średnica	Długość	Liczba		Ø8
	mm	m	prętów	elementów	Ø12
1	Ø12	1,300	4	14	(RB500W) (RB500W)
2	Ø8	1,71	4	14	-
Długość całkowita					72,8
Masa jednostkowa					95,8
Masa całkowita					kg/m 0,395
Masa razem					kg 38
					103

INWESTOR	Miejsko Zabrze z siedzibą w ul. Władysława Mikołajczyka 5, 42-100 Zabrze, woj. śląskie, reprezentowanym przez mgr inż. Tomasza Saliemusa - Dyrektora Jednostki Gospodarki Mieszkaniowej z siedzibą w Zabrze przy Placu Wapniańskiego 10				
OBJEKT	Budynek byłej ceciohwni kopalni Kłodowa Luiza				
TEMAT	Przebudowa budynku byłej ceciohwni kopalni Kłodowa Luiza wraz ze zmianą sposobu użytkowania na magazyn ekspozycji zabrykowanych Muzeum Górnictwa Węglowego, zlokalizowanej przy ul. Wolności 387 w Zabrzu, na działce nr 2755/36, 2042/36, 2043/36				
NAZWA RYS.	KONSTRUKCJA - ŁAWA FUNDAMENTOWA OŚ 1				
PROJEKTOWAŁ	mgr inż. Michał WAŁKUSKI	nr upr.: SLK1478PIWOK06		SKALA	1:20
OPRACOWAŁ	inż. Wojciech ANDRZEJCZAK	-			
SPRAWDZIŁ	mgr inż. Aleksander KRUPA	nr upr.: SLK1450PIWOK06		PROJEKT CZĘŚCIOWY AUTORSKI	NR RYS. K-15.1