



**MUZEUM
GÓRNICHTWA
WĘGLOWEGO
W ZABRZU**

41-800 Zabrze, ul. Georgiusa Agricoli 2
tel: +48 32 630 30 91
fax: +48 32 277 11 25
biuro@muzeumgornictwa.pl
www.muzeumgornictwa.pl



**KOPALNIA
GUIDO**

ul. 3 Maja 93,
41-800 Zabrze,
kopalniaguido.pl



**SZTOLNIA
KRÓLOWA
LUIZA**

ul. Wolności 410,
41-800 Zabrze,
sztolnia.luiza.pl

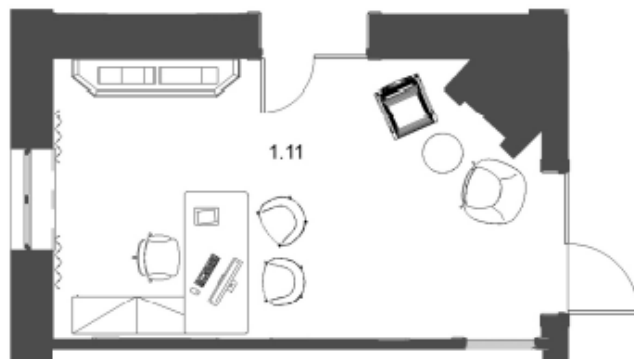
Zabrze, 29.03.2022 r.

NOTATKA SŁUŻBOWA

Dotyczy wyposażenia budynku przy 3-go Maja 19 w meble reprezentacyjne z inwentarza zbiorów muzealnych.

KRZESŁO W POMIESZCZENIU – SEKRETARIAT DYREKTORA

Ekspонат o nr inwentarzowym MGW/K/ 1711. Obiekt z pierwszej połowy XX w. zakupiony do muzeum od pracowni konserwatorskiej Art.-Reno w 1997 roku. Krzesło wysokości 98,00 cm, szerokości 63,00 cm i głębokości 61,00 cm. Z karty inwentarzowej można wyczytać, że zakupione zostało w komplecie z obiektem MGW/K/1710. Opis karty: *szerokie, wygodne krzesło w kolorze ciemnego brązu z drewnianymi poręczami o ślimakowatych zakończeniach. Siedzenie i oparcie obite czarna skórą. Oparcie niepełne, zakończone w dolnej części ozdobną listwą. Siedzenie zwężające się ku tyłowi. Przednie nogi profilowane połączone z tylnymi poprzeczką.*



PROPONOWANE ZABIEGI KONSERWATORSKIE

Obiekt w dobrym stanie. Drewno wymaga czyszczenia i konserwacji zachowawczej. Elementy skórzane mocno przesuszone i lekko spękanne, sugeruje się zaimpregnować je woskami zmiękczającymi skórę. Wytarte są boki obicia krzesła, sugeruje się przywrócić im bardziej estetyczny wygląd. Konstrukcja krzesła jest stabilna choć widoczne są jej uszkodzenia – rozklejenia nóg w lewej części łączenia nóg z podłokietnikami i wspornikiem między nogami krzesła.

ZALECENIA

Z przyczyn braku odpowiednich warunków na przeprowadzenie ww. prac konserwatorskich proponowana jest tu wycena i zlecenie prac konserwatorskich na zewnątrz muzeum, firmie mającej doświadczenie przy konserwacji mebli zabytkowych.

Dokumentacja fotograficzna z dnia 29.03.2022 poniżej:



**MUZEUM
GÓRNICTWA
WĘGLOWEGO
W ZABRZU**

41-800 Zabrze, ul. Georgiusa Agricoli 2
tel: +48 32 630 30 91
fax: +48 32 277 11 25
biuro@muzeumgornictwa.pl
www.muzeumgornictwa.pl



**KOPALNIA
GUIDO**



**SZTOLNIA
KRÓLOWA
LUIZA**





**MUZEUM
GÓRNICTWA
WĘGLOWEGO
W ZABRZU**

41-800 Zabrze, ul. Georgiusa Agricoli 2
tel: +48 32 630 30 91
fax: +48 32 277 11 25
biuro@muzeumgornictwa.pl
www.muzeumgornictwa.pl



**KOPALNIA
GUIDO**



**SZTOLNIA
KRÓLOWA
LUIZA**





**MUZEUM
GÓRNICTWA
WĘGLOWEGO
W ZABRZU**

41-800 Zabrze, ul. Georgiusa Agricoli 2
tel: +48 32 630 30 91
fax: +48 32 277 11 25
biuro@muzeumgornictwa.pl
www.muzeumgornictwa.pl



**KOPALNIA
GUIDO**



**SZTOLNIA
KRÓLOWA
LUIZA**





**MUZEUM
GÓRNICTWA
WĘGLOWEGO
W ZABRZU**

41-800 Zabrze, ul. Georgiusa Agricoli 2
tel: +48 32 630 30 91
fax: +48 32 277 11 25
biuro@muzeumgornictwa.pl
www.muzeumgornictwa.pl



**KOPALNIA
GUIDO**



**SZTOLNIA
KRÓLOWA
LUIZA**





**MUZEUM
GÓRNICTWA
WĘGLOWEGO
W ZABRZU**

41-800 Zabrze, ul. Georgiusa Agricoli 2
tel: +48 32 630 30 91
fax: +48 32 277 11 25
biuro@muzeumgornictwa.pl
www.muzeumgornictwa.pl



**KOPALNIA
GUIDO**



**SZTOLNIA
KRÓLOWA
LUIZA**





**MUZEUM
GÓRNICTWA
WĘGLOWEGO
W ZABRZU**

41-800 Zabrze, ul. Georgiusa Agricoli 2
tel: +48 32 630 30 91
fax: +48 32 277 11 25
biuro@muzeumgornictwa.pl
www.muzeumgornictwa.pl



**KOPALNIA
GUIDO**



**SZTOLNIA
KRÓLOWA
LUIZA**



Widoczne przetarcia i odbarwienia skóry z obu boków oparcia krzesła.



**MUZEUM
GÓRNICTWA
WĘGLOWEGO
W ZABRZU**

41-800 Zabrze, ul. Georgiusa Agricoli 2
tel: +48 32 630 30 91
fax: +48 32 277 11 25
biuro@muzeumgornictwa.pl
www.muzeumgornictwa.pl



**KOPALNIA
GUIDO**



**SZTOLNIA
KRÓLOWA
LUIZA**





**MUZEUM
GÓRNICTWA
WĘGLOWEGO
W ZABRZU**

41-800 Zabrze, ul. Georgiusa Agricoli 2
tel: +48 32 630 30 91
fax: +48 32 277 11 25
biuro@muzeumgornictwa.pl
www.muzeumgornictwa.pl



**KOPALNIA
GUIDO**



**SZTOLNIA
KRÓLOWA
LUIZA**





**MUZEUM
GÓRNICTWA
WĘGLOWEGO
W ZABRZU**

41-800 Zabrze, ul. Georgiusa Agricoli 2
tel: +48 32 630 30 91
fax: +48 32 277 11 25
biuro@muzeumgornictwa.pl
www.muzeumgornictwa.pl



**KOPALNIA
GUIDO**



**SZTOLNIA
KRÓLOWA
LUIZA**



Konstrukcyjne uszkodzenie krzesła z widocznym na dole uszczerbkiem nogi.



**MUZEUM
GÓRNICTWA
WĘGLOWEGO
W ZABRZU**

41-800 Zabrze, ul. Georgiusa Agricoli 2
tel: +48 32 630 30 91
fax: +48 32 277 11 25
biuro@muzeumgornictwa.pl
www.muzeumgornictwa.pl



**KOPALNIA
GUIDO**



**SZTOLNIA
KRÓLOWA
LUIZA**





**MUZEUM
GÓRNICTWA
WĘGLOWEGO
W ZABRZU**

41-800 Zabrze, ul. Georgiusa Agricoli 2
tel: +48 32 630 30 91
fax: +48 32 277 11 25
biuro@muzeumgornictwa.pl
www.muzeumgornictwa.pl



**KOPALNIA
GUIDO**



**SZTOLNIA
KRÓLOWA
LUIZA**





**MUZEUM
GÓRNICTWA
WĘGLOWEGO
W ZABRZU**

41-800 Zabrze, ul. Georgiusa Agricoli 2
tel: +48 32 630 30 91
fax: +48 32 277 11 25
biuro@muzeumgornictwa.pl
www.muzeumgornictwa.pl



**KOPALNIA
GUIDO**



**SZTOLNIA
KRÓLOWA
LUIZA**

