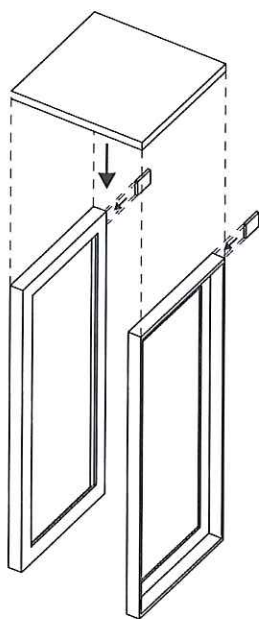


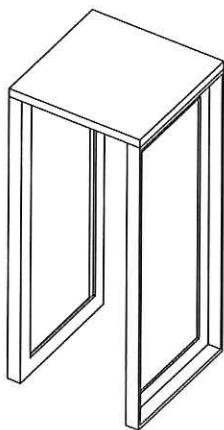
7.1.5. SCHEMAT MONTAŻU POSTUMENTU NA RZEŻBĘ

Wykonanie stalowego stelażu z kątownika gorącowalcowanego (hutniczego-7cm/7cm/1cm). Dospawanie 1cm blachy stalowej do górnej części podestu. Montaż całej konstrukcji podestu do dwuteowników konstrukcji witrażu za pomocą płaskowników stalowych (5cm/3mm). Wszystkie elementy stalowe zabezpieczone lakierem bezbarwnym. Postument o wymiarach wys.110cm/szer.30cm/dł.30cm.

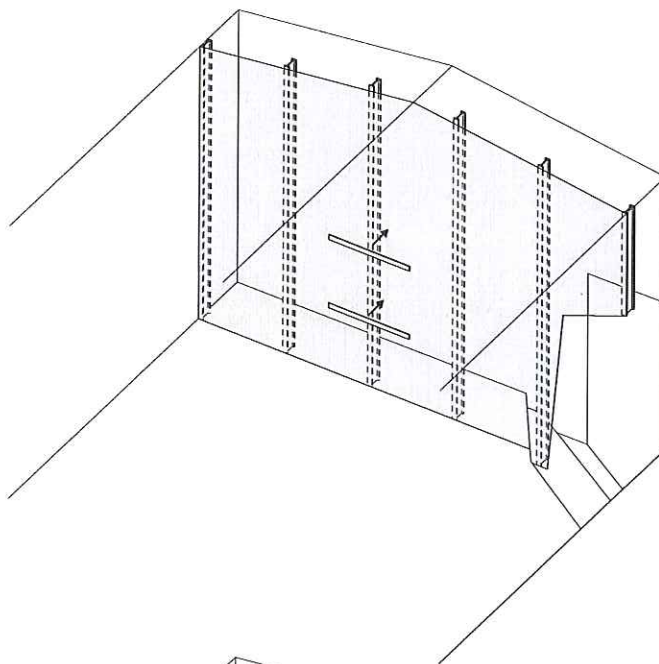
1.



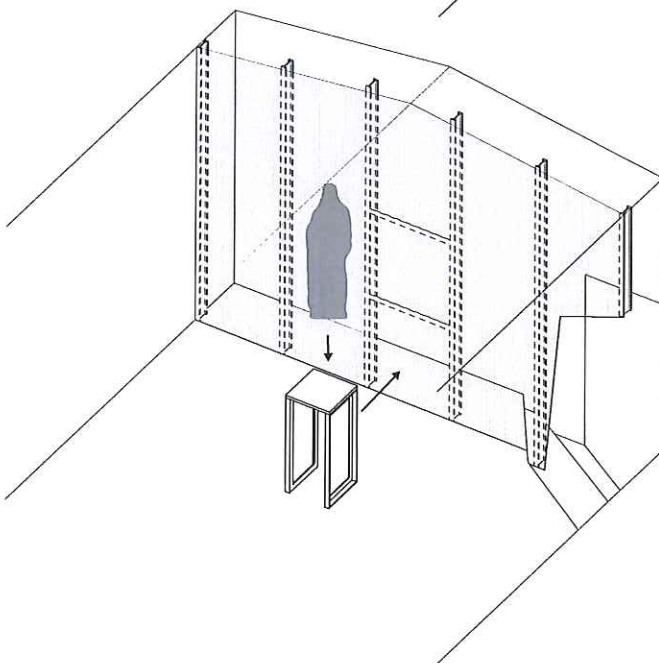
2.



3.



4.



5.

